

Connexion au site :

<https://cedef.ventana-vector.com/>




Cliquer sur créer un nouveau compte, cette fenêtre s'ouvre, renseigner nom d'utilisateur :

prenom.nom(impératif comme format), adresse email valide



Cette page s'ouvre



Un message de bienvenue vous sera envoyé à votre adresse email (vérifiez vos indésirables si vous ne recevez pas de courriel)



Account details for prenom.nom at cedef - VENTANA Vector (pending admin approval)

prenom.nom,

Thank you for registering at cedef - VENTANA Vector. Your application for an account is currently pending approval. Once it has been approved, you will receive another e-mail containing information about how to log in, set your password, and other details.

-VENTANA Vector Team

Une fois votre compte validé par Pr Cribier, vous recevrez un deuxième mail



Account details for prenom.nom at cedef - VENTANA Vector (approved)

prenom.nom,

Your account at cedef - VENTANA Vector has been activated.

You may now log in by clicking this link or copying and pasting it into your browser:

<https://cedef.ventana-vector.com/user/reset/269/1482312360/0JlpMhAHigFCw1UC4CzGUuzXEz3aTVEC4ILqtQ4dPZc>



This link can only be used once to log in and will lead you to a page where you can set your password.

After setting your password, you will be able to log in at <https://cedef.ventana-vector.com/user> in the future using:

username: prenom.nom  
password: Your password

-VENTANA Vector Team

#### Réinitialiser le mot de passe

Ceci est une connexion unique pour *prenom.nom* qui expirera le *jeu, 12/22/2016 - 4:26am*.

Cliquez sur ce bouton pour vous connecter au site et modifier votre mot de passe.

Cet identifiant ne peut être utilisé qu'une fois.

Se connecter



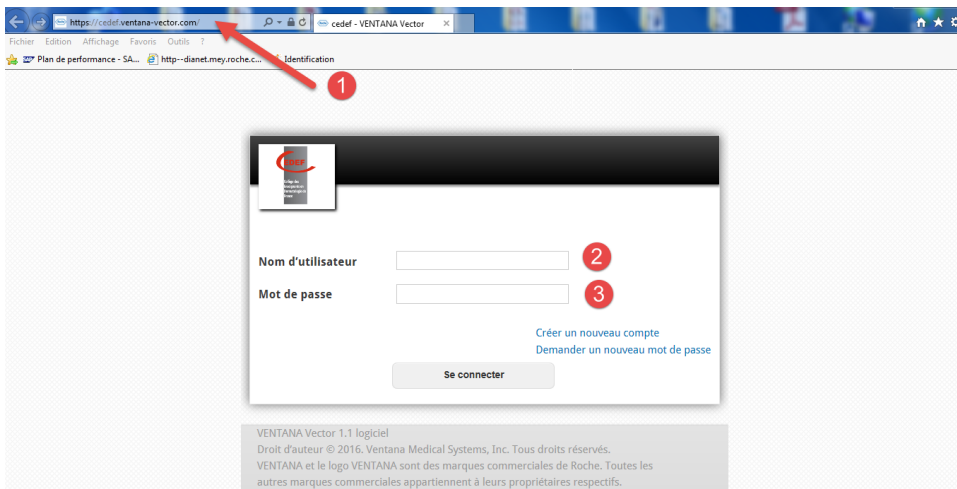
VENTANA Vector 1.1 logiciel  
Droit d'auteur © 2016. Ventana Medical Systems, Inc. Tous droits réservés.  
VENTANA et le logo VENTANA sont des marques commerciales de Roche. Toutes les autres mar

## Créer votre mot de passe et enregistrer

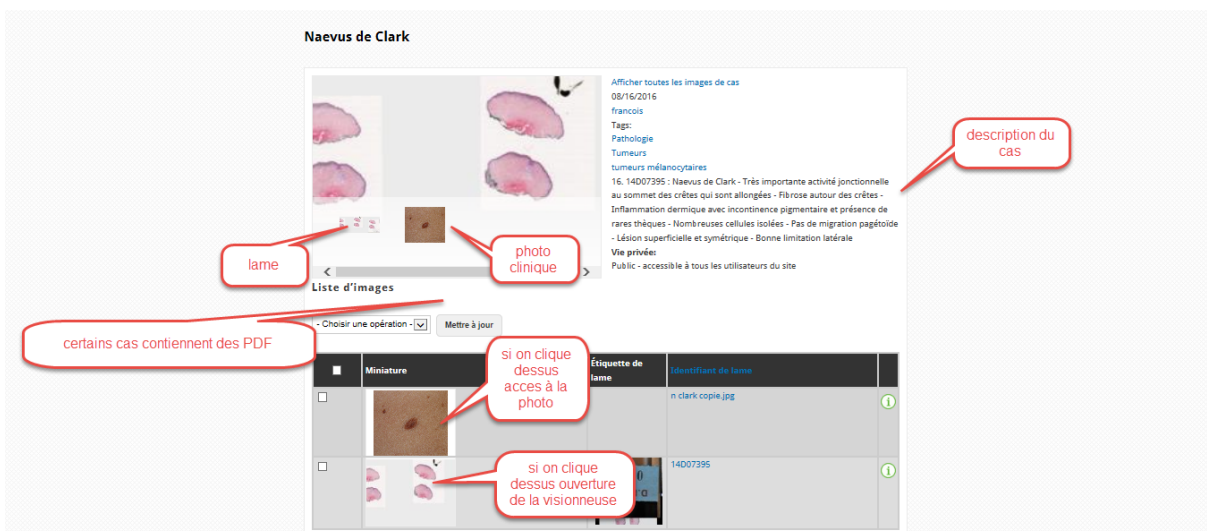
The screenshot shows a registration form for 'prenom.nom'. At the top, there is a navigation bar with 'Lames', 'Questionnaire', 'Groupes', and 'Images'. A green message box at the top states: 'Vous venez d'utiliser votre lien de connexion unique. Il n'est désormais plus nécessaire d'utiliser ce lien pour vous connecter. Veuillez modifier votre mot de passe.' The form fields include: 'Nom d'utilisateur' (prenom.nom), 'Adresse de courriel' (boutinfrancois@laposte.net), 'Mot de passe' (masked with dots, with a security indicator 'Sécurité du mot de passe : Correct' and a red circle '1'), and 'Confirmer le mot de passe' (masked with dots, with a concordance indicator 'Concordance des mots de passe : oui' and a red circle '2'). Below these are sections for 'Image' (with a 'Parcourir...' button), 'Messages privés' (with a checked checkbox for email notifications), and 'Paramètres régionaux' (with a dropdown menu for 'Fuseau horaire' set to 'Amérique / New York : Mercredi, Décembre 21, 2016 - 4:58am -0500'). A red circle '3' is placed over the 'Enregistrer' button at the bottom.

Ensuite vous pourrez vous connecter au site à partir de tous types d'ordinateurs tablettes en utilisant ce lien.

<https://cedef.ventana-vector.com/>



Exemple de cas :



## Ouverture de la visionneuse :

